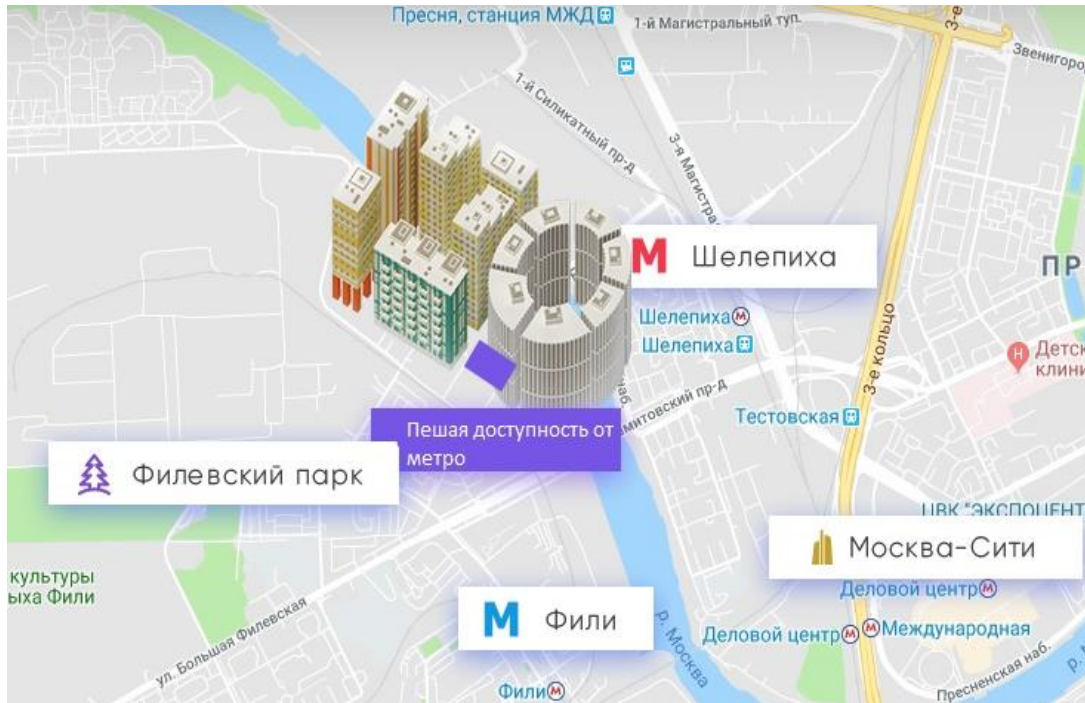


# Рекламные ВОЗМОЖНОСТИ ТЦ «Фили Град»



Москва, ЗАО, Фили  
Береговой пр-д, 5а, к1



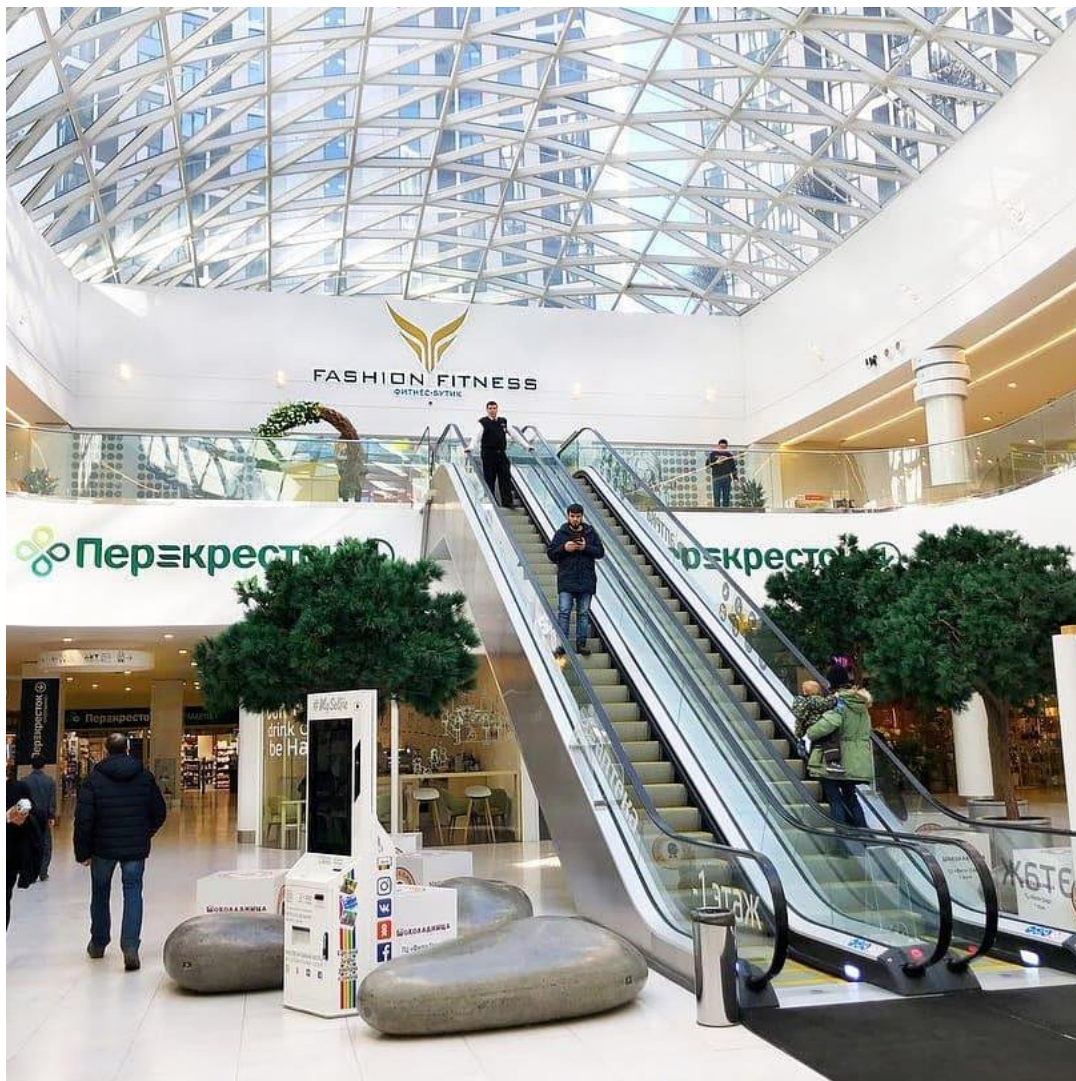
**10** минут ходьбы - метро «Фили»

**12** минут ходьбы - ТПУ «Шелепиха»

**3** минуты езды - ТТК, Кутузовский проспект и Шмитовский проезд

- ТЦ расположен в районе Филевский парк на пересечении Берегового проезда и Большой Филевской улицы, недалеко от делового центра «Москва-Сити»
- В первичной и вторичной зоне охвата проекта проживает порядка **74 000 человек**
- Дополнительный регулярный трафик за счет сотрудников бизнес-центра «Фили Град» **2 000 человек**
- Ведется интенсивное строительство жилья и редевелопмент территории
- ТЦ является частью МФЦ: все жители ЖК и резиденты БЦ имеют прямой доступ к торговой галерее на лифте

# ХАРАКТЕРИСТИКИ ПРОЕКТА



18 800 кв. м  
ОБЩАЯ  
ПЛОЩАДЬ



12 100 кв. м  
АРЕНДУЕМАЯ  
ПЛОЩАДЬ



2  
ТОРГОВЫХ  
УРОВНЯ



ПАРКИНГ  
171 М/М



МФК



150 000 кв. м  
НОВОГО ЖИЛЬЯ



СУПЕРМАРКЕТ  
2000 кв. м



ФИТНЕС  
3000 кв. м



ТОРГОВАЯ ГАЛЕРЕЯ  
55 магазинов



СПОРТИВНО-ДОСУГОВЫЕ  
ЦЕНТРЫ



КАФЕ И РЕСТОРАНЫ

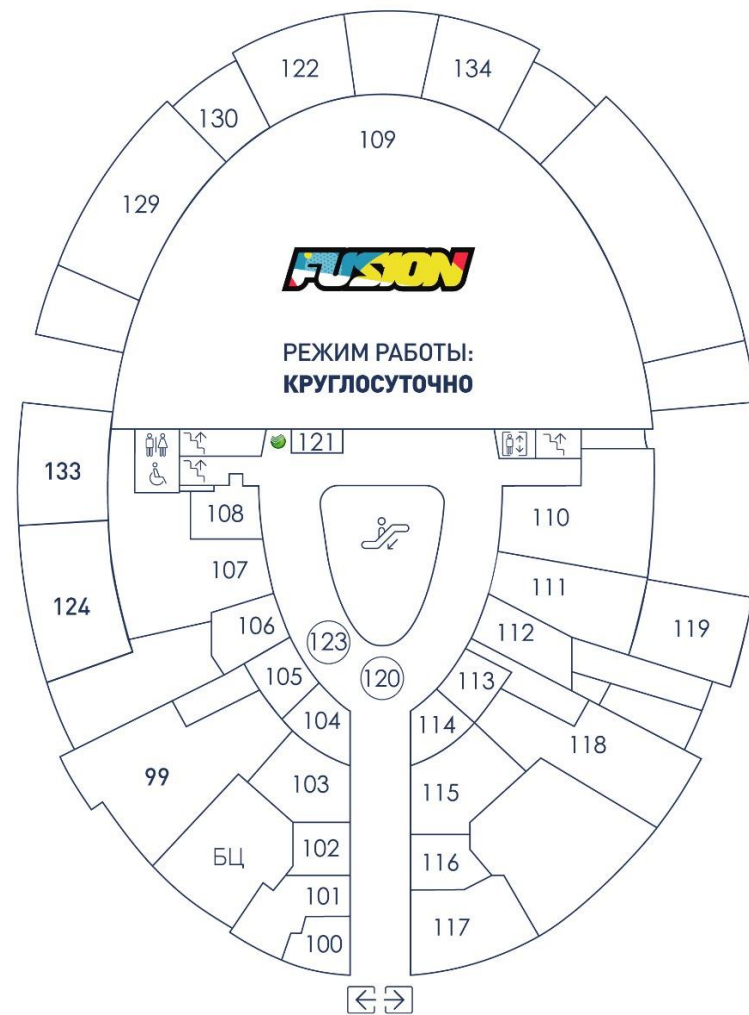


ТОВАРЫ ДЛЯ ДЕТЕЙ

-1 уровень



1 уровень





- **50 000 руб./месяц без учета НДС, затрат на производство и монтаж**
- Плоттерная резка (отдельные элементы)
- Кол-во поверхностей под брендование на одной паре эскалаторов - 3 шт.
- Макет-привязка подлежит согласованию



- Лифлетинг + работа одного промоутера:  
**2 500 руб./день** в будние дни,  
**3 900 руб./день** в пятницу, субботу, воскресенье, и  
**46 000 руб./месяц без учета НДС и затрат на производство промо-материалов**
- Размещение промо-стойки размером до 1,5 кв.м + работа одного промоутера:  
**5 000 руб./день** в будние дни,  
**6 000 руб./день** в пятницу, субботу, воскресенье, и  
**92 000 руб./месяц без учета НДС и затрат на производство промо-материалов**
- Размещение промо-стенда размерами до 15 кв.м:  
**12 000 руб./день** в будние дни,  
**19 000 руб./день** в пятницу, субботу, воскресенье, и  
**78 000 руб./месяц без учета НДС и затрат на производство промо-материалов**
- Макет-привязка промо-стойки подлежит согласованию
- Макет промо-материала подлежит согласованию
- Фирменная одежда промоутера обязательна

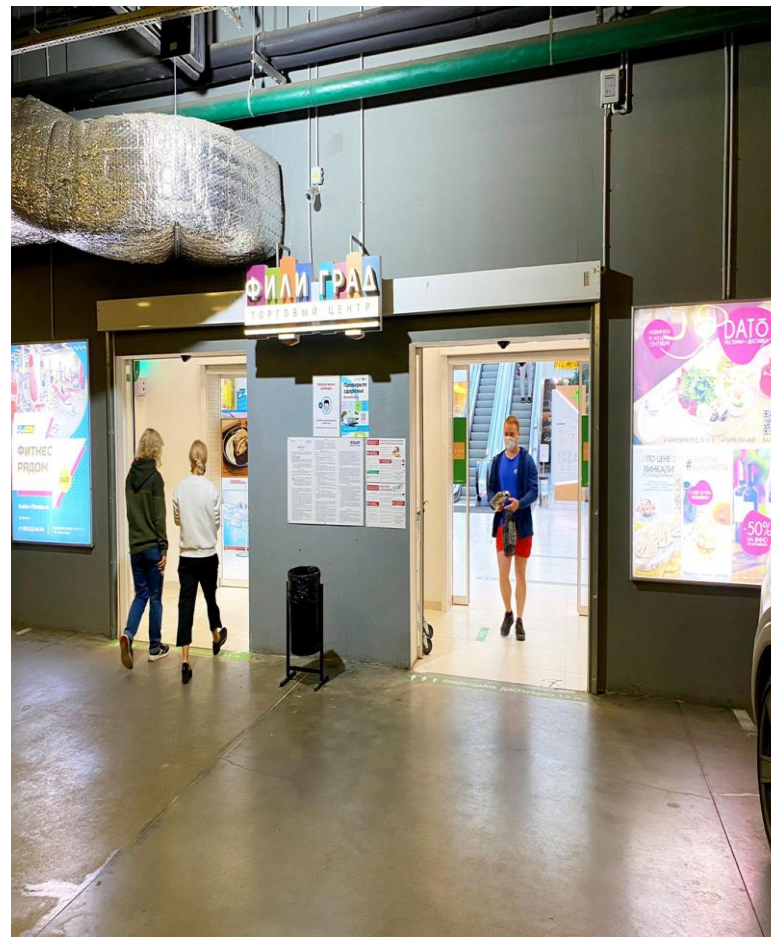
\* Арендодатель оставляет за собой право отказать в размещении в случае несогласования макета



- **13 000** руб./месяц без учета НДС, затрат на звукозапись
- Частота трансляции: раз в час
- Продолжительность аудиоролика: 15-20 сек.
- Средняя (Average) RMS: диапазон 12,0 dB до -12,5 dB
- Пиковый уровень лимитирован на -3 dB.
- Форматы файла: MP3
- МОНО
- Sample rate: 44100 Hz
- Bit depth: 16 bit
- Bit rate: (не менее) 256kbps
- Наличие фоновой музыки обязательно.
- Текст ролика подлежит предварительному согласованию

\* Арендодатель оставляет за собой право отказать в размещении в случае несогласования текста ролика

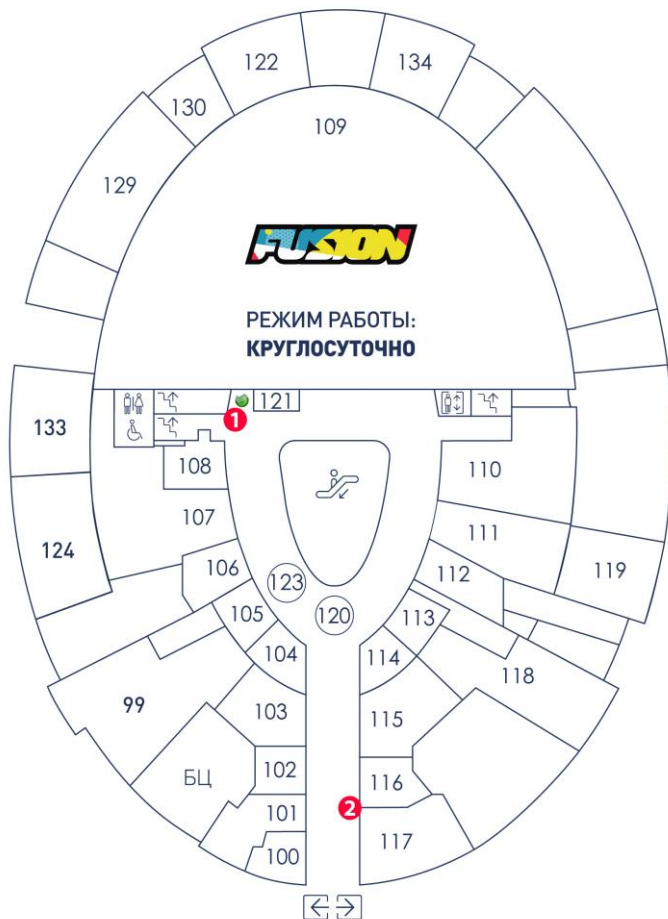
# РЕКЛАМА В ЛАЙТБОКСАХ НА ВХОДНЫХ ГРУППАХ



- 26 000 руб./месяц без учета НДС, затрат на производство и монтаж
- размер макета: 1180 x 1580 мм
- видимое поле: 1155 x 1555 мм
- Материал – светопропускающий бэклит
- Макет подлежит предварительному согласованию
- Монтаж осуществляет подрядная организация Арендодателя, стоимость монтажа оплачивает Арендатор

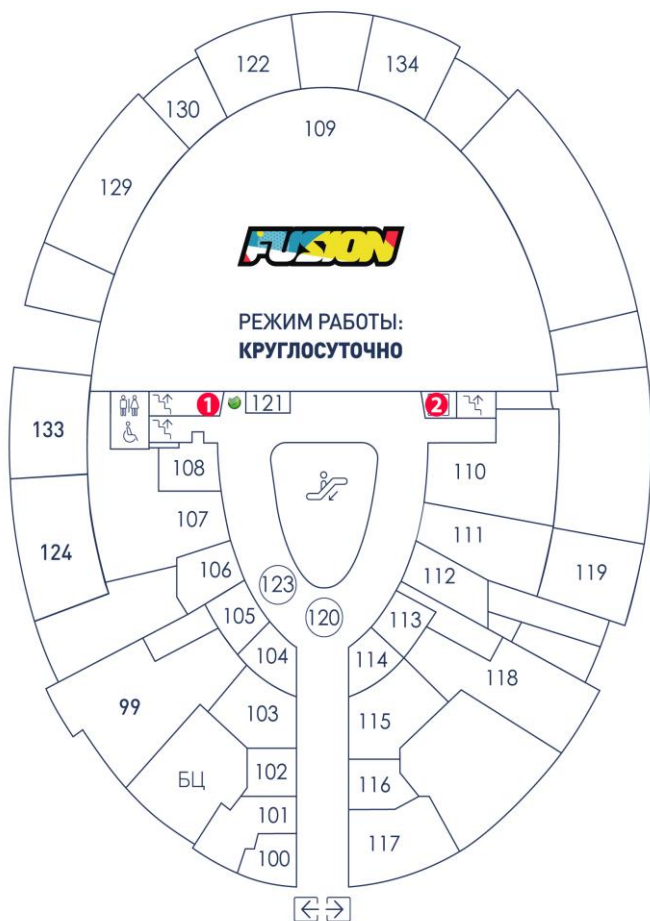
\* Арендодатель оставляет за собой право отказать в размещении в случае несогласования макета





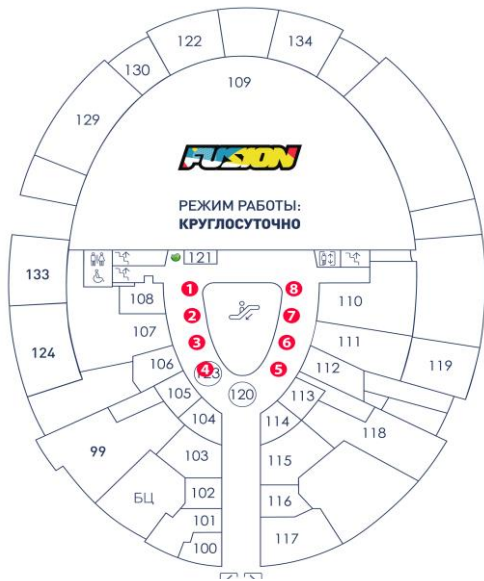
- **26 000 руб./месяц без учета НДС, затрат на производство и монтаж**
- размер макета: 1116 x 1716 мм
- видимое поле: 1070 x 1670 мм
- Материал – светопропускающий бэклит
- Макет подлежит предварительному согласованию
- Монтаж осуществляет подрядная организация Арендодателя, стоимость монтажа оплачивает Арендатор

\* Арендодатель оставляет за собой право отказать в размещении в случае несогласования макета



- Брендирование дверей - **25 000** руб./месяц.  
При размещении сразу на внутренней и внешней сторонах одной лифтовой кабины – **36 000** руб./месяц.  
Рамка А3 – **12 000** руб./месяц. *Без учета НДС, затрат на производство и монтаж*
- Размеры: Створки лифта – по согласованию, рамка в клик-профиле – А3
- В варианте брендирования створок лифта используемый материал – ORACAL. В варианте рамки – бумажный постер
- Макет подлежит предварительному согласованию
- Монтаж осуществляет подрядная организация Арендодателя, стоимость монтажа оплачивает Арендатор

\* Арендодатель оставляет за собой право отказать в размещении в случае несогласования макета



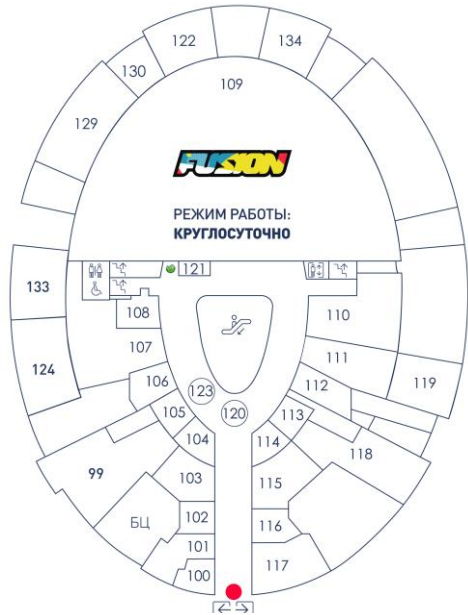
- **18 000 руб./месяц** за одну колонну без учета НДС, затрат на производство и монтаж
- Замеры необходимо произвести самостоятельно. Примерные размеры: для колонны внутри скамейки – высота 1900 мм, ширина 900 мм, для колонны в пол – высота 2500 мм, ширина 900 мм
- Оклейка материалом ORACAL, плоттерная резка.
- Макет подлежит предварительному согласованию
- Монтаж осуществляет подрядная организация Арендодателя, стоимость монтажа оплачивает Арендатор

\* Арендодатель оставляет за собой право отказать в размещении в случае несогласования макета

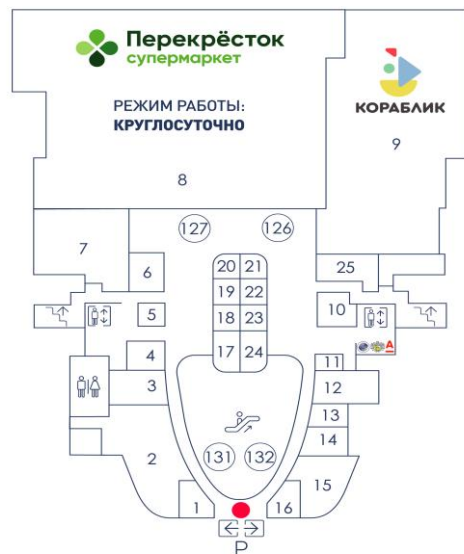


- 26 000 руб./месяц без учета НДС, затрат на производство и монтаж
- Самоклеящаяся пленка, размещение с внешней стороны витрины
- Замеры необходимо произвести Арендатору самостоятельно
- Макет подлежит предварительному согласованию
- Монтаж осуществляет подрядная организация Арендодателя, стоимость монтажа оплачивает Арендатор

\* Арендодатель оставляет за собой право отказать в размещении в случае несогласования макета. Арендодатель оставляет за собой право попросить демонтировать пленку в случае заезда нового арендатора в свободное помещение



- Входная группа 1 этажа (револьверные двери) **60 000** руб./месяц без учета НДС, затрат на производство и монтаж. Размер 1760 x 885 мм
- Входная группа -1 этажа (слайдерные двери) **38 000** руб./месяц (внутренние двери) без учета НДС, затрат на производство и монтаж. Размер 860 x 600 мм



- Самоклеящаяся пленка, полноцветная печать с матовой ламинацией
- Отступ от верхнего и нижнего края стекла по 60 см
- Макет подлежит предварительному согласованию
- Монтаж осуществляет подрядная организация Арендодателя, стоимость монтажа оплачивает Арендатор



- **60 000** руб./месяц *без учета НДС, затрат на производство и монтаж*
- Подвесные флаги/кубы. Другие форматы по согласованию
- Подвесные флаги – 2000 x 4 000
- Флаги – флажная сетка
- Кубы - пластик
- Макет подлежит предварительному согласованию
- Монтаж осуществляет подрядная организация  
Арендодателя, стоимость монтажа оплачивает Арендатор

\* Арендодатель оставляет за собой право отказать в размещении в случае несогласования макета



- **12 000** руб./месяц *без учета НДС и затрат на производство*
- Диагональ 22 дюйма
- Максимальное разрешение 1920x1080 пикселей
- Поддерживаемые форматы видео: AVI, MP4, MPEG (возможно размещение статичного изображения)
- Визуализация подлежит предварительному согласованию

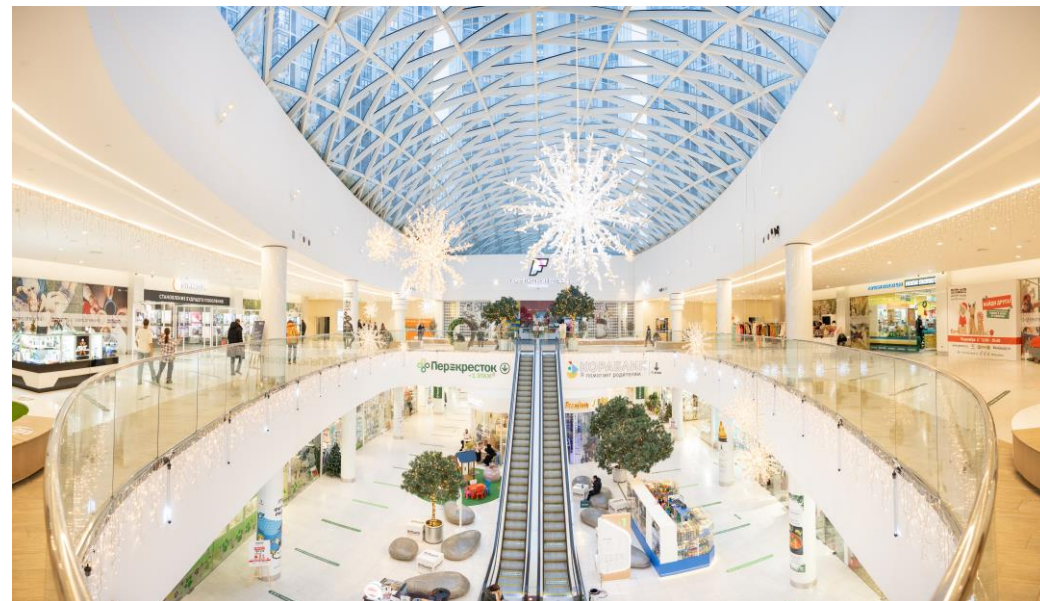
\* Арендодатель оставляет за собой право отказать в размещении в случае несогласования макета



- **40 000** руб./месяц без учета НДС и затрат на производство
- Видеоролик продолжительностью до 30 секунд или анимированный макет до 10 секунд
- Размер экрана 3520 x 1440мм
- Разрешение = 1408 \* 576px
- Частота кадра = 30кад/сек
- Кодек =H.264Формат =MKV/AVI/MP4
- Ролик подлежит предварительному согласованию

\* Арендодатель оставляет за собой право отказать в размещении в случае несогласования ролика







КОНТАКТ:

Отдел коммерциализации

ТЦ «Фили Град»

Ирина Валеева

Тел: +7 (903) 168-10-22

E-mail: [Irina.Valueva@lynkspm.com](mailto:Irina.Valueva@lynkspm.com)

